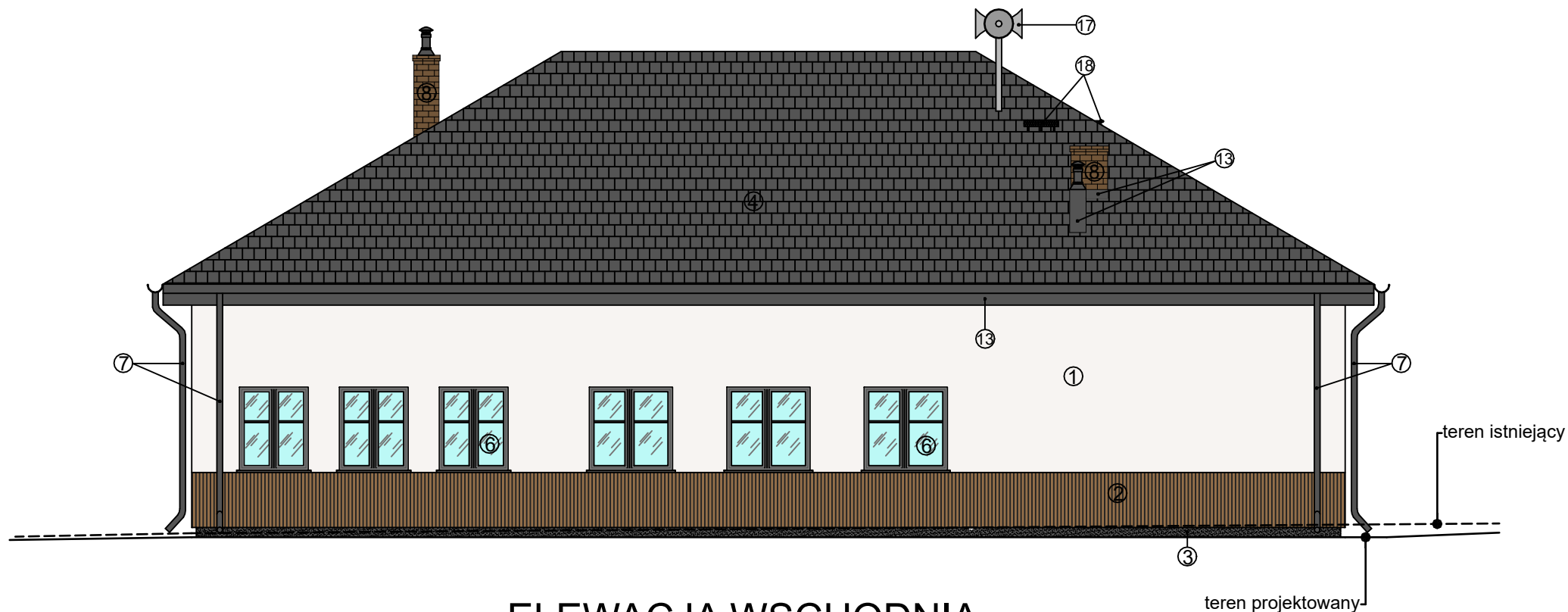


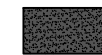
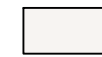
ELEWACJA ZACHODNIA
SKALA 1:100



ELEWACJA WSCHODNIA
SKALA 1:100

LEGENDA

- ① Tynk silikatowo-silikonowy
kolor: kremowy (S 0505-G90Y)
- ② Tynk mineralny dekoracyjny o fakturze drewna
kolor: dąb (S 4030-Y30R)
- ③ Tynk silikonowy typu baranek
kolor: antracyt (S 7005-Y20R)
- ④ Blachodachówka
kolor: antracyt (S 7005-Y20R)
- ⑤ Stolarka drzwiowa zewnętrzna z przeszkleniami i elementami dekoracyjnymi
kolor: dąb (S 4030-Y30R)
kolor el. dekor.: antracyt (S 7005-Y20R)
- ⑥ Stolarka okienna
kolor: antracyt (S 7005-Y20R)
- ⑦ Rura spustowa i rynna dachowa
kolor: antracyt (S 7005-Y20R)
- ⑧ Cegła klinkierowa, kominy
kolor: brąz (S 7020-Y30R)
- ⑨ Podbitka drewniana
kolor: dąb (S 4030-Y30R)
- ⑩ Balustrada z poręczą ze stali nierdzewnej
kolor: jasny szary (S 2005-R80B)
- ⑪ Kostka betonowa
kolor: szary (S 4005-R80B)
- ⑫ Brama wjazdowa, przemysłowa
kolor: antracyt (S 7005-Y20R)
- ⑬ Obróbka blacharska
kolor: antracyt (S 7005-Y20R)
- ⑭ Kratka wentylacyjna
kolor: brąz (S 7020-Y30R)
- ⑮ Panele fotowoltaiczne wg P.T. elektrycznego
- ⑯ Wyłaz na dach
kolor: antracyt (S 7005-Y20R)



- ⑰ Syrena alarmowa wg P.T. elektrycznego
- ⑱ Ławy kominiarskie
kolor: antracyt (S 7005-Y20R)
- ⑲ Jętką ozdobną szczytowa
kolor: dąb (S 4030-Y30R)



architekci & budownictwo od 1997

JEDNOSTKA PROJEKTOWA:		
USŁUGI WYKONAWCZO-PROJEKTOWE ADAM KŁOSKOWSKI		
biuro: 15-082 Białystok, ul. Świętojańska 12A, lok.01 tel. 609 576 067 email: oib.kloskowski@wp.pl		
NAZWA INWESTYCJI:		
Projekt budynku remizy OSP w miejscowości Łętownica z rozbiórką budynku po byłej szkole podstawowej wraz z zagospodarowaniem terenu przy projektowanym budynku		
LOKALIZACJA:		
Łętownica, gmina Szumowo dz. nr geod. 363		
INWESTOR		
Gmina Szumowo, ul. 1 Maja 50, 18-305 Szumowo		
STADIUM: PROJEKT TECHNICZNY		
NAZWA RYSUNKU:		
Elewacja zachodnia i wschodnia		
BRANŻA: ARCHITEKTURA	PODPIS:	
PROJEKTANT:		
mgr inż. arch. Agnieszka Małgorzata Mońko nr upr.: B1-PdOKK/26/2004		
SPRAWDZAJĄCY:		
mgr inż. arch. Jarosław Wołosiewicz nr upr.: B1/28/97		
WSPÓŁPRACA:		
mgr inż. Adam Kłoskowski		
mgr inż. arch. Aleksandra Bajerska-Żałoba		
DATA	SKALA	NR RYS.
05.01.2023	1:100	A9